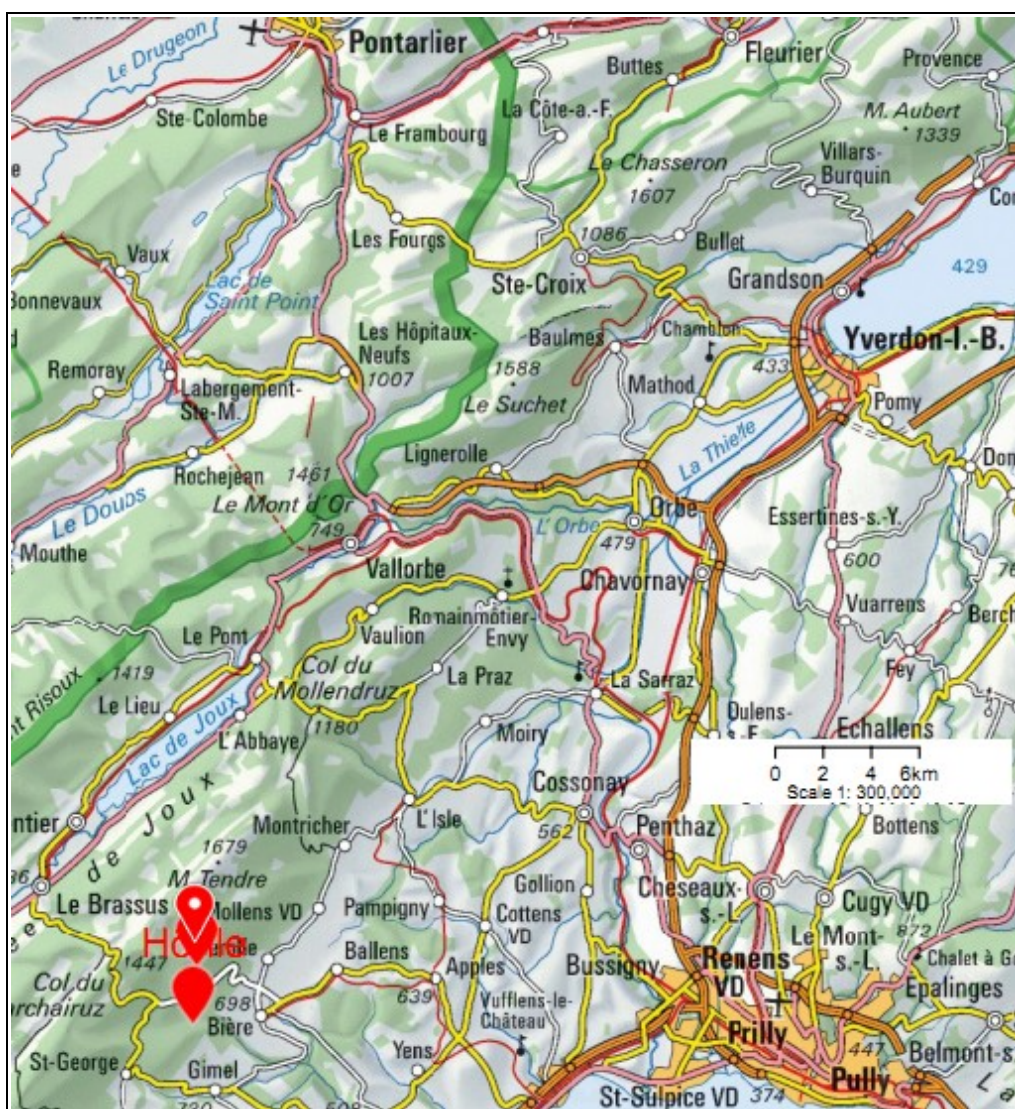
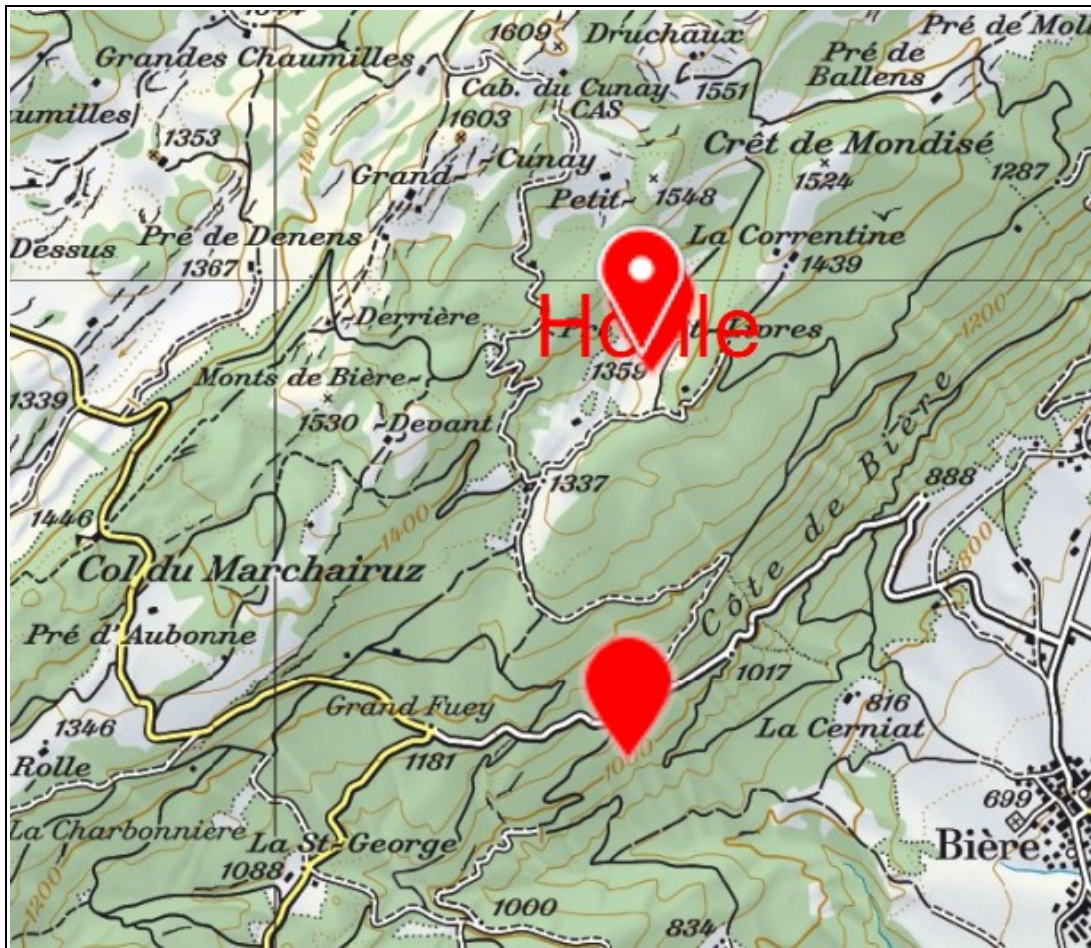


Glacière du Pré de Saint-Livres / de Correntanaz

Lage	Kanton Waadt/Vaud	Version von 2016-10-11	Ort Bière
Karte SLK ...	Geographische Koordinaten 46° 33' 54.5" Nord	006° 17' 47.0" Ost	Höhenlage 1359 m
Daten	Gesamtlänge 104 m	Tiefe -45 m	Eingang 20 m Durchmesser
Ausrüstung: Grundausrüstung (Helm, Beleuchtung, Handschuhe, Schlaz...); Seiltechnik.			
Hinweise: Schachthöhle, Eishöhle: Eisschrauben mitnehmen, Steinschlag- und Eisschlaggefahr.			
Literatur/Pläne: Die Alpen 7/2003 (SAC)			
Befahrung: Eishöhlentour 2004		http://...	



Copyright, Swiss federal authorities. http://www.disclaimer.admin.ch/terms_and_conditions.html



Anfahrt und Parken:

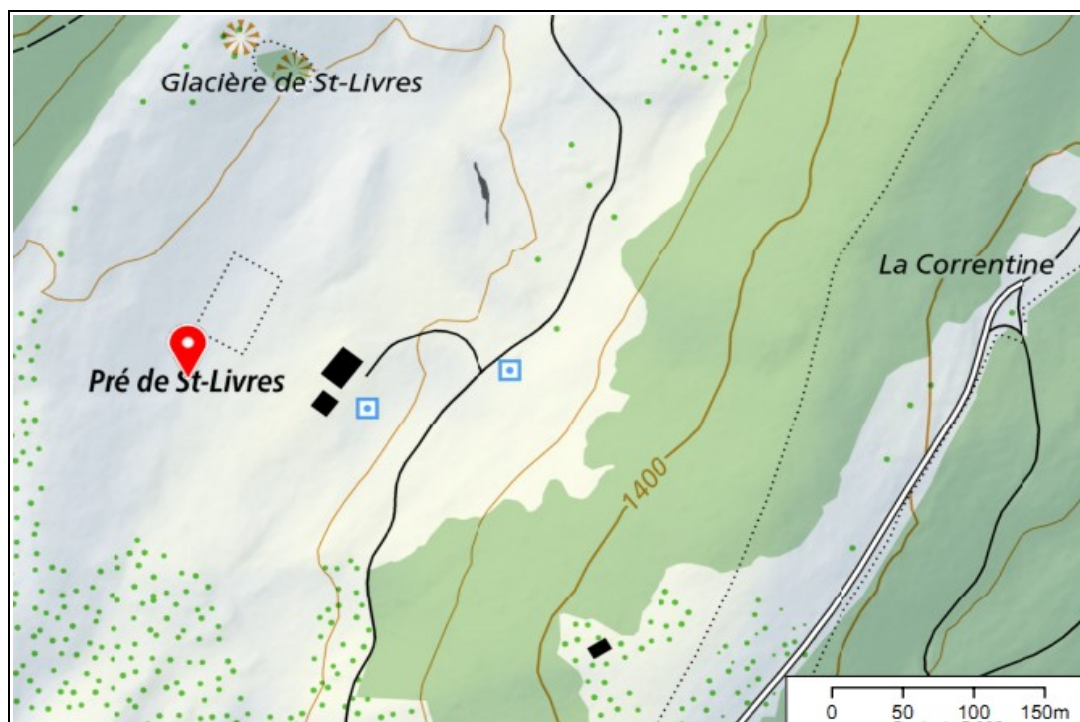
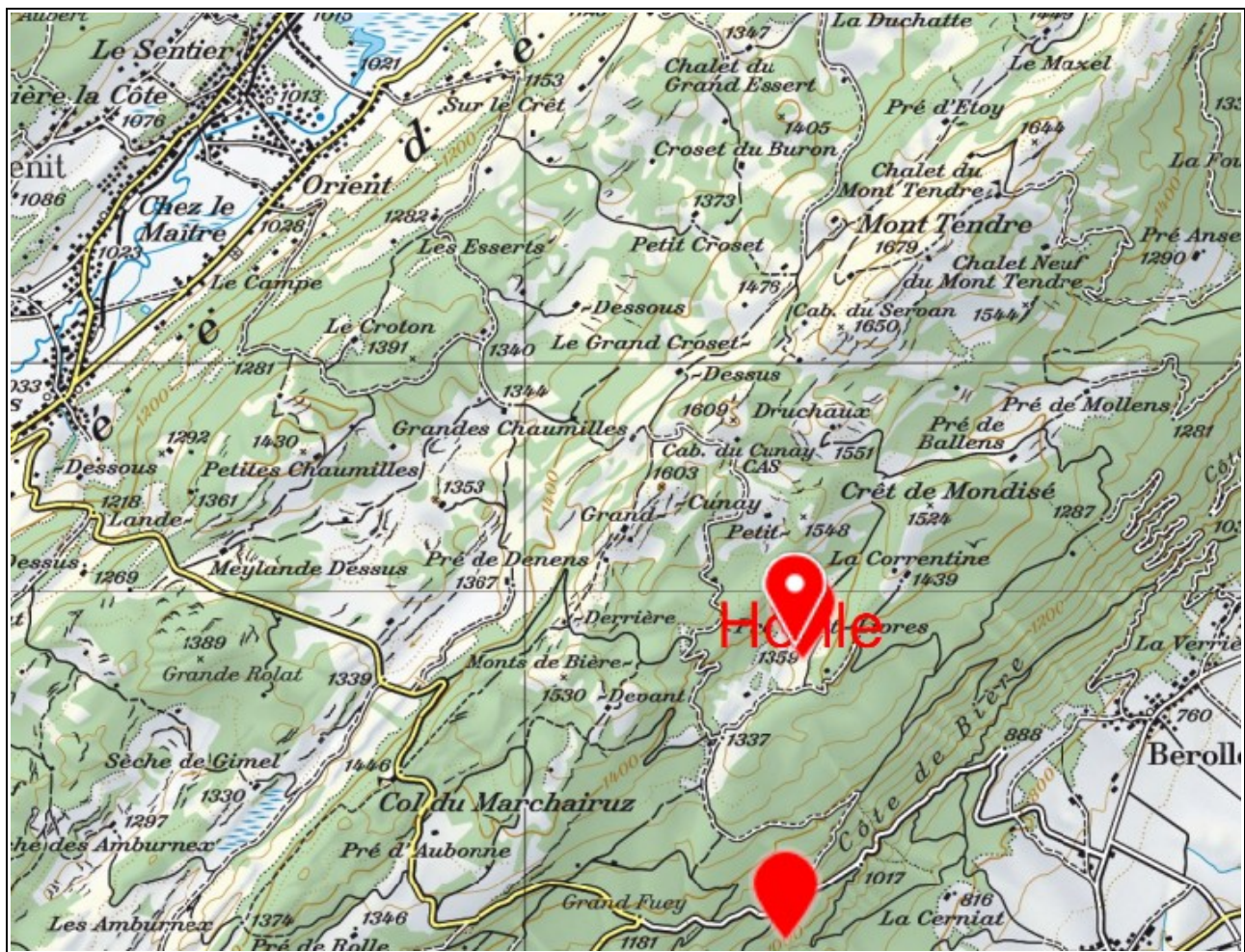
Von Pontarlier der N57 nach Süden folgen bis zur Grenze und drei Kilometer weiter bis Vallorbe. Dort nach Westen ins *Vallée de Joux* abzweigen und am See (*Lac du Joux*) vorbei. Alternativ von Mouthe direkt ins *Vallée de Joux*.

Bei Le Brassus, drei Kilometer westlich des Sees, nach Süden über den *Col du Marchairuz* und an der Verzweigung St.George/Bière weiter Richtung *Bière*, wenn Straße offen (sonst ab hier weiter zu Fuß).

Nach ca. 1,5 km links ansteigend auf einer Bergstraße, zunächst asphaltiert, weiter Richtung Cabane du Cunay CAS.

An Verzweigungen mehrere Möglichkeiten, siehe Karte, bis zum Punkt 1366 fahren, falls möglich. Dann weiter bis zum Bauernhof *Pré de St. Livres* und hundert Meter über Weideland bis zur freistehenden Baumgruppe an der Eingangsdohle, Durchmesser ca. 20 Meter.

Bei guten Straßenverhältnissen bis zum Bauernhof befahrbar, bei Schnee haben wir eine Gruppe mit Ski und Seil auf dem Weg zur Höhle getroffen. Dann je nach Verhältnissen am weitesten erreichbaren Punkt parken.





Zugang:

Vom Punkt 1366 (dort "Parken") ca. 400 Meter Fußweg.

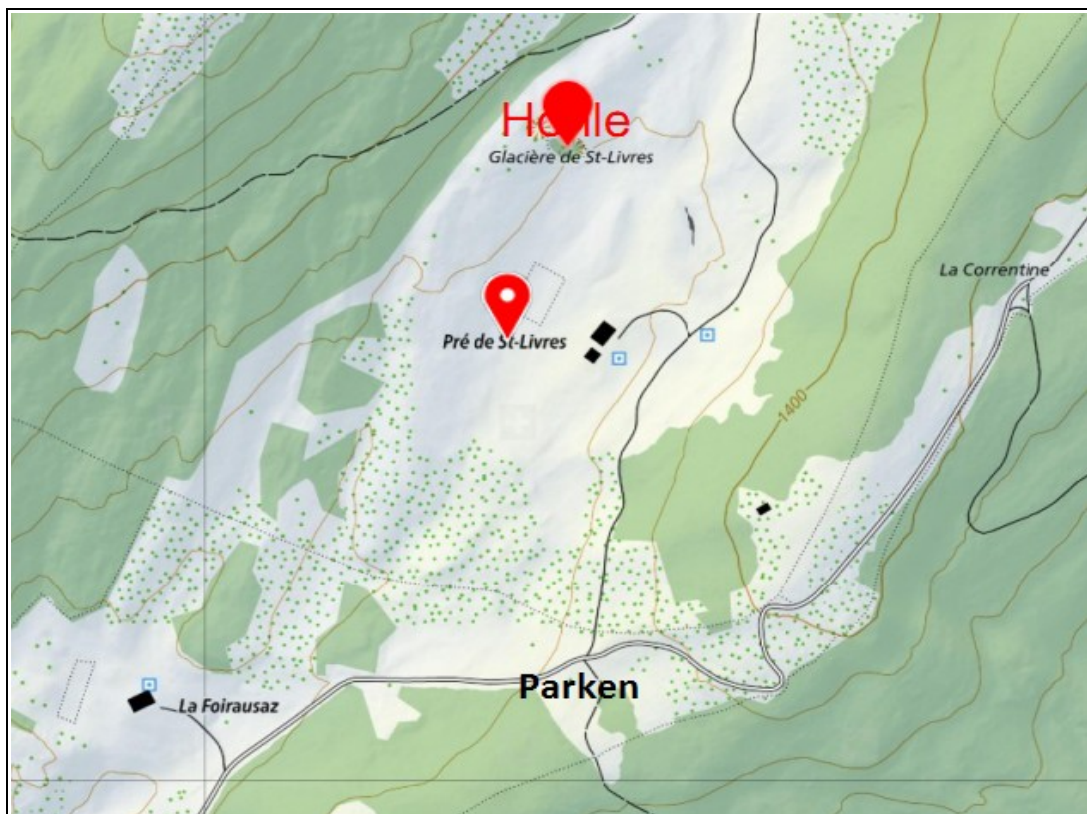
Befahrung:

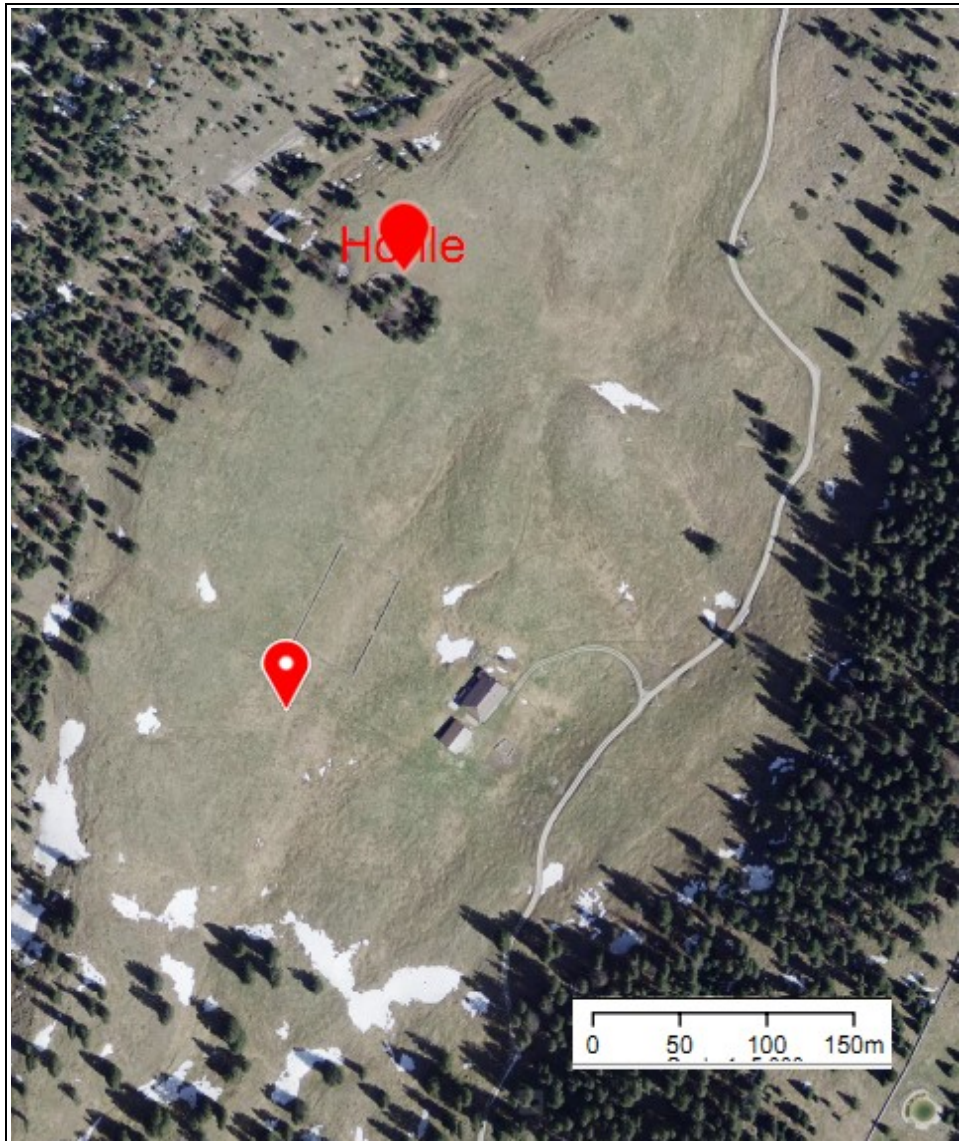
Ca. 100 Meter Seil vom Dolinenrand (grün lackiertes Stahltor). Bei Vereisung der zwei Leitern bereits ab hier sichern. 60 m Seil ab dem unteren Ende der Leiter, falls diese nicht schneebedeckt ist.

Seil an der linken Seite der Eisrampe legen. Ein bis zwei Eisschrauben zur Zwischenfixierung. Im unteren Bereich überhängende Abseilstrecke.

Achtung, Vereisung auch im Gegenhang am Grund der Höhle möglich (besonders Nähe Wasserfall).

Je nach Temperaturverhältnissen und Sonneneinstrahlung besonders im Frühjahr und Sommer Eisschlaggefahr.





Keinesfalls Eisrampe ohne Seilsicherung betreten, auch nicht den mit Laub und Ästen bedeckten oberen Teil!

Lebensgefahr beim Betreten des Eises ohne passende Ausrüstung und erfahrenes Personal. Je nach Verhältnissen Eisschrauben notwendig, um den Grund der Höhle zu erreichen. Am unteren Ende der Eisfläche folgt ein senkrechter Abbruch. Sehr unterschiedliche Verhältnisse sind möglich.

Niemals die Eisfläche ohne Seilsicherung betreten!



Niemals die Eisfläche ohne Seilsicherung betreten!



Notrufnummer in der Schweiz 1414, auch bei Höhlenunfällen.

In den Eishöhlen wird es sehr kalt und naß (Schmelzwasser durch Körperwärme). Warme Handschuhe, Neoprensocken!